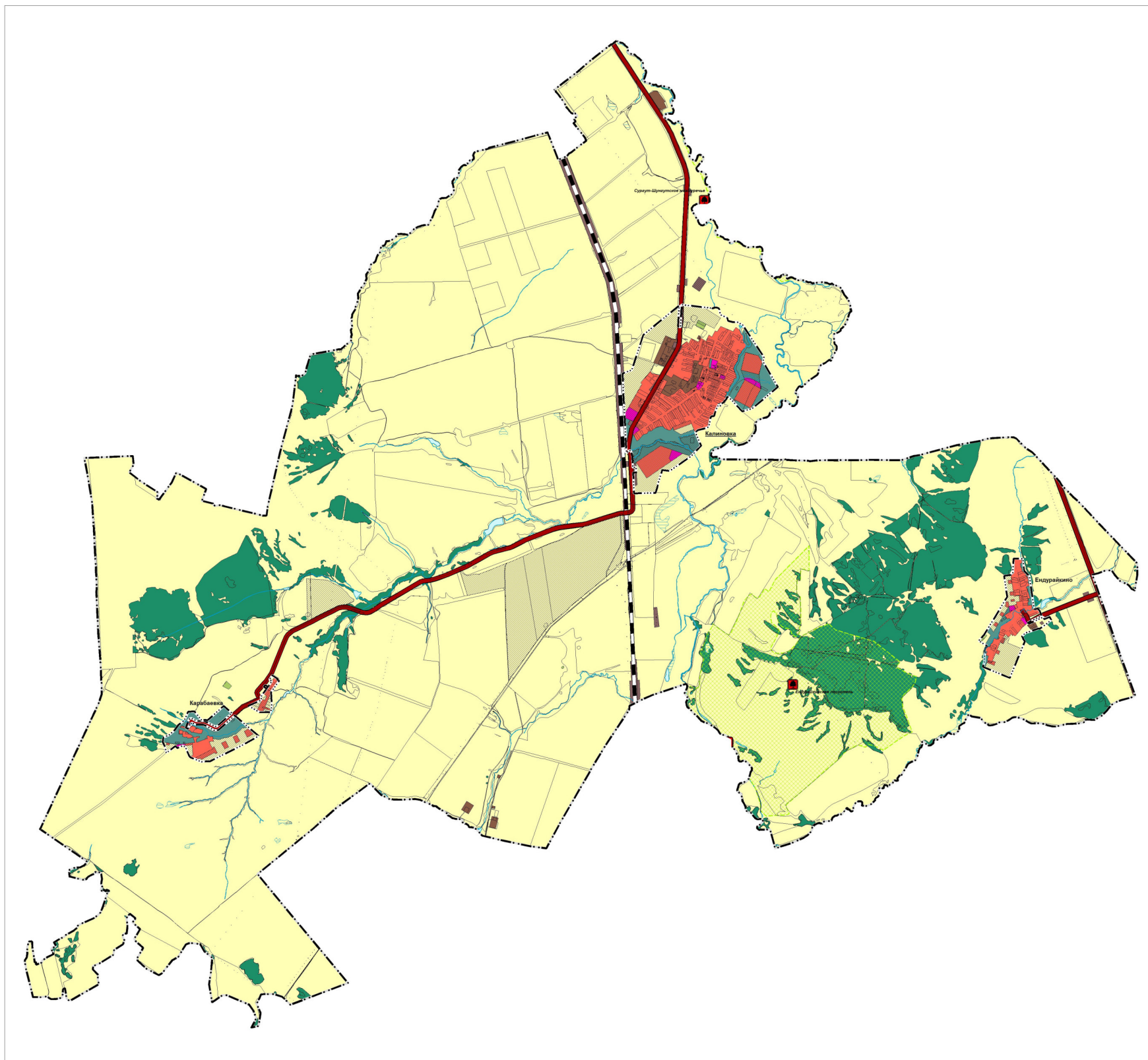


# Карта границ населенных пунктов, входящих в состав сельского поселения Калиновка муниципального района Сергиевский Самарской области



## Условные обозначения:

### Границы субъектов Российской Федерации, муниципальных образований, населенных пунктов. Существующие

Границы единиц административно-территориального деления Российской Федерации  
 - - - - - Граница сельского поселения  
 - - - - - Граница населенного пункта

### Сведения ЕГРН

Границы земельных участков в соответствии с данными ЕГРН  
 □ Границы земельных участков

### Объекты транспортной инфраструктуры. Существующие

Автомобильные дороги  
 - - - - - Автомобильные дороги регионального или межмуниципального значения  
 - - - - - Железнодорожные пути  
 - - - - - Железнодорожный путь общего пользования

### Иная информация о состоянии, об использовании, ограниченных использованиях территорий. Существующие

Функциональные зоны  
 Жилые зоны  
 Зоны лесов  
 Зоны рекреационного назначения  
 Зоны сельскохозяйственного использования  
 Зоны специального назначения  
 Общественно-деловые зоны  
 Производственные зоны инженерной и транспортной инфраструктур  
 Производственная зона

### Иная информация о состоянии, об использовании, ограниченных использованиях территорий. Планируемые

Функциональные зоны  
 Жилые зоны  
 Зоны рекреационного назначения  
 Зоны специального назначения  
 Зоны сельскохозяйственного использования  
 Общественно-деловые зоны  
 Производственные зоны инженерной и транспортной инфраструктур

### Особо охраняемые природные территории. Планируемые

Особо охраняемые природные территории  
 Памятник природы регионального значения  
 Памятник природы  
 Поверхностные водные объекты  
 Болото  
 Водные (озера, пруд, объединенный карьер, водохранилище)  
 Водоток (река, ручей, канал)



в 1 см 250 м

	Директор института И.О. зам. директора по терр. планированию Директор ООО "ЮКОГ ОГП"	Бугорев И.Д. Власов И.В. Вышневский О.А.	
	Генеральный план сельского поселения Калиновка муниципального района Сергиевский Самарской области		
2019 г.	Заказчик: Администрация сельского поселения Калиновка муниципального района Сергиевский Самарской области	Издатель: ООО "ЮКОГ ОГП"	Карта границ населенных пунктов, входящих в состав сельского поселения Калиновка муниципального района Сергиевский Самарской области
	Муниципальный заказ № 01-19/2019	Имя №	М. 1:25000